



שרת 52

10 דירה מס'

2 חדרים

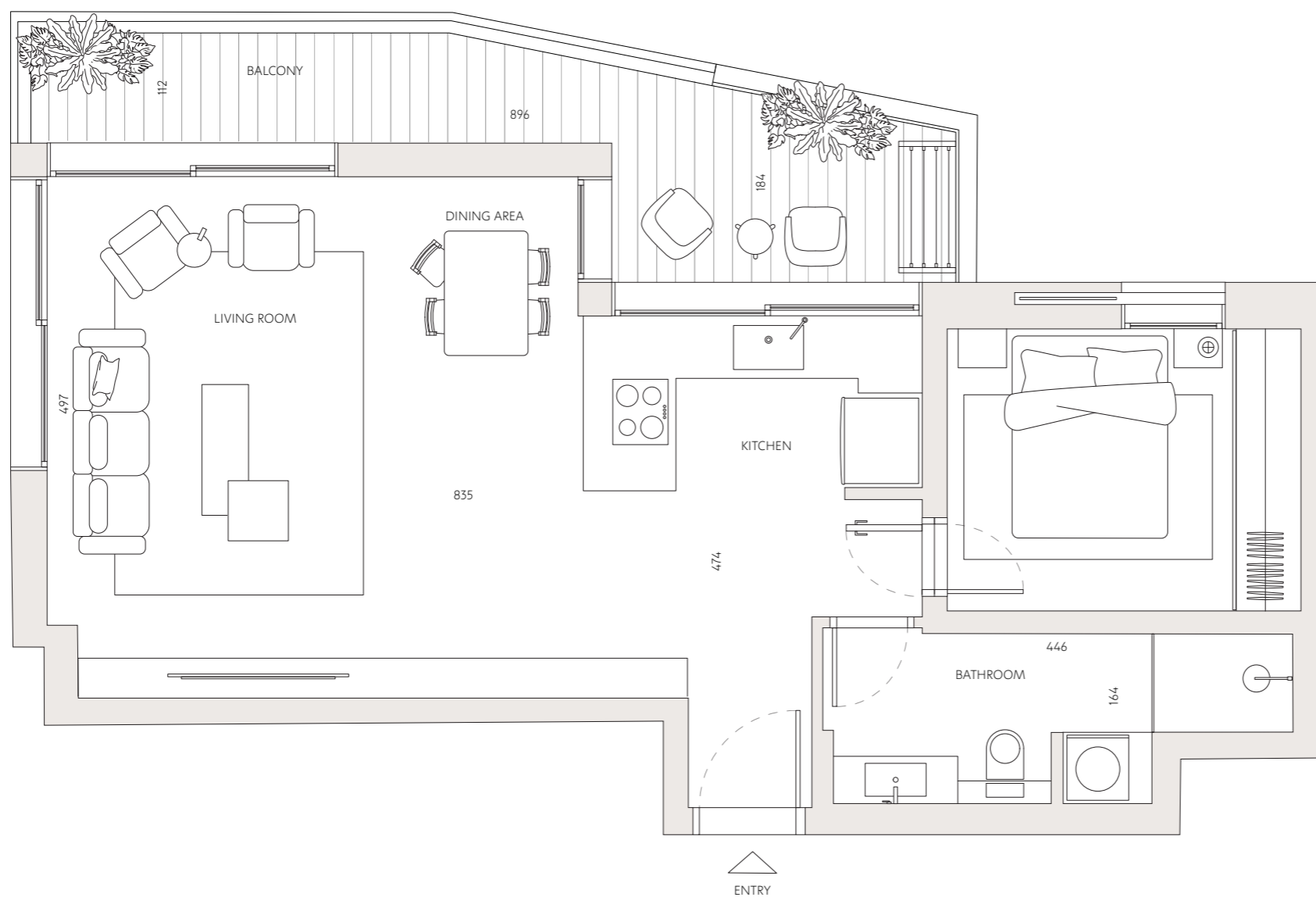
צפון - מזרח כיווני אוויר

3 קומה

שטח דירה 64.5 מ"ר

שטח מרפסת 13.5 מ"ר

כל התוכניות, הפרטים וההדמיות הם להמחשה בלבד ואינם מהווים כל התחייבות מצד החברה.



רחוב וייצמן

רחוב שרת

